



POSTILLE AL CALENDARIO

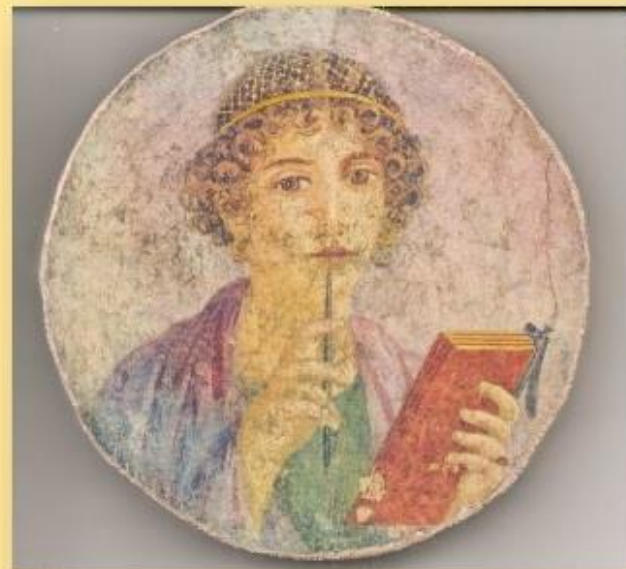
Venerdì 26 marzo 2021 - ore 17.30

Il calcolo del tempo nel mondo antico - Il peso della tradizione
e, per finire, una curiosa combinazione

Meet

magister@latinamente.it

<https://www.latinamente.it/>



Latinamente



POSTILLE AL CALENDARIO

Venerdì 26 marzo 2021 - ore 17.30

Il calcolo del tempo nel mondo antico - Il peso della tradizione
e, per finire, una curiosa combinazione

Meet
magister@latinamente.it
<https://www.latinamente.it/>



Latinamente

Postille al calendario

Minima non obliviscenda

Il senso del tempo

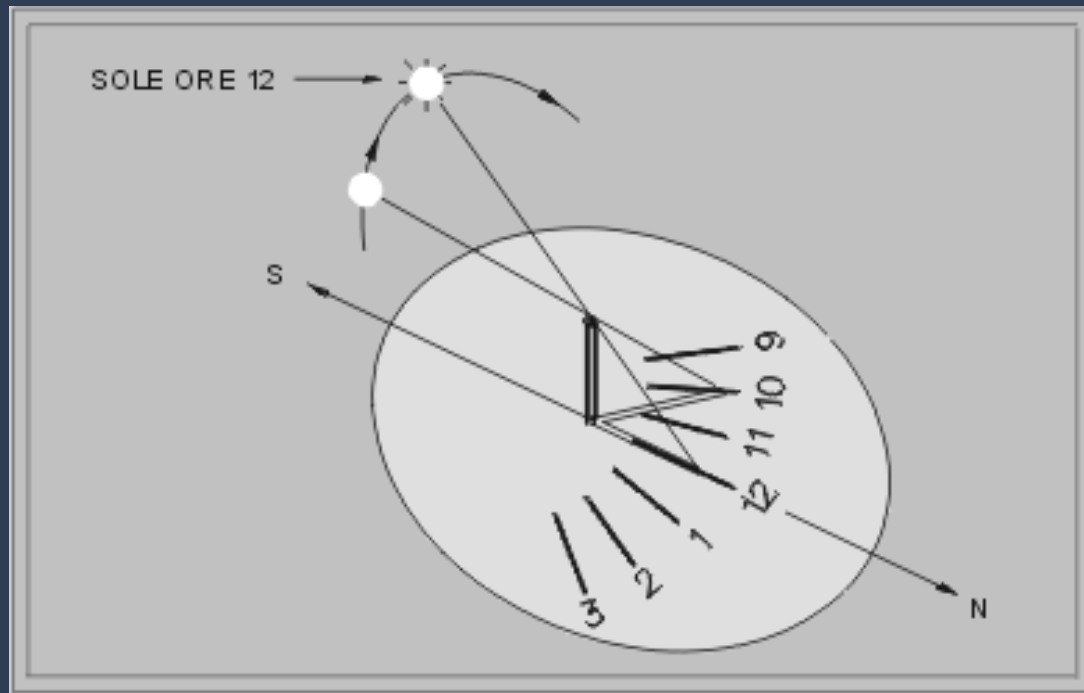
- L'immagine mobile dell'eternità (Platone)
- La misura del movimento, l'infinito potenziale (Aristotele)
- L'ordine del movimento cosmico (Stoicismo)
- L'anima che si distende verso il passato o l'avvenire (S. Agostino)

Le parole del tempo

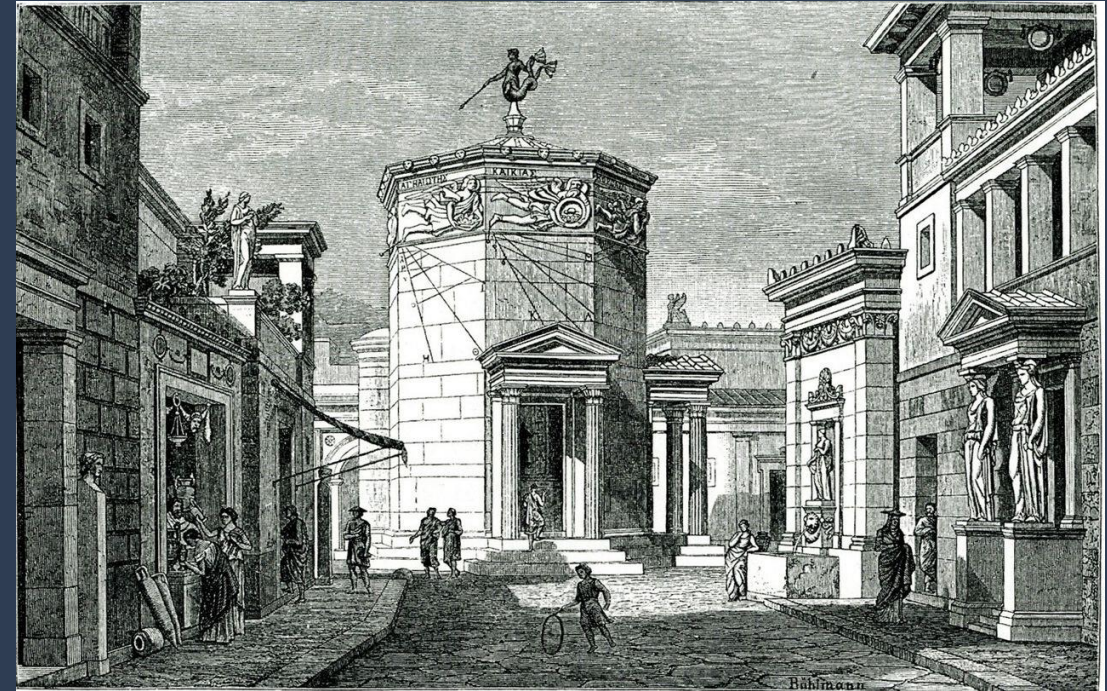
- Dalla radice τέμ (tem) del verbo τέμνω (taglio)
- ὥρα / *hora*
- ὠρολόγιον = *horologium*
- ὑδραυλικόν = *hydraulicum horologium*
- κλεψύδρα (*clepsidra*)



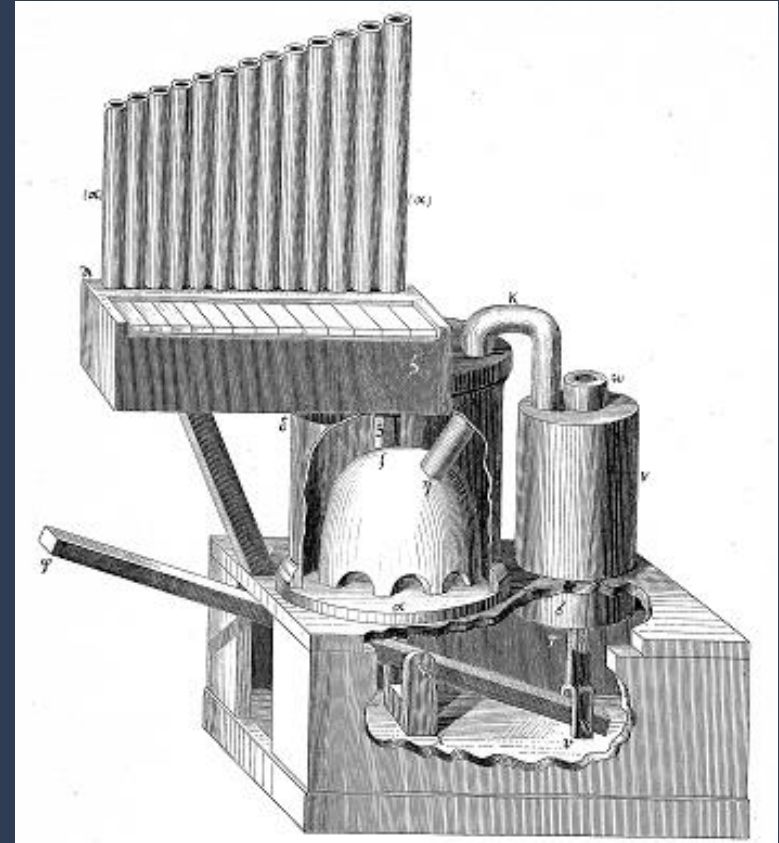
La meridiana



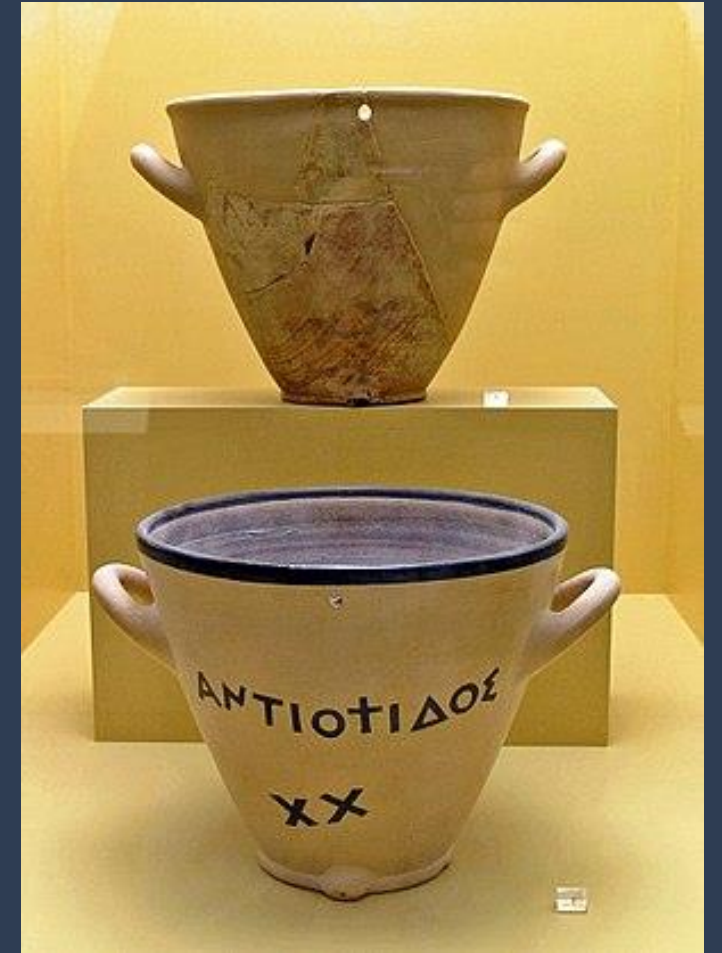
Torre dei venti ad Atene



Ctesibio di Alessandria



La clessidra



Dal verbo κλέπτω (rubo) e da ὕδωρ (acqua)

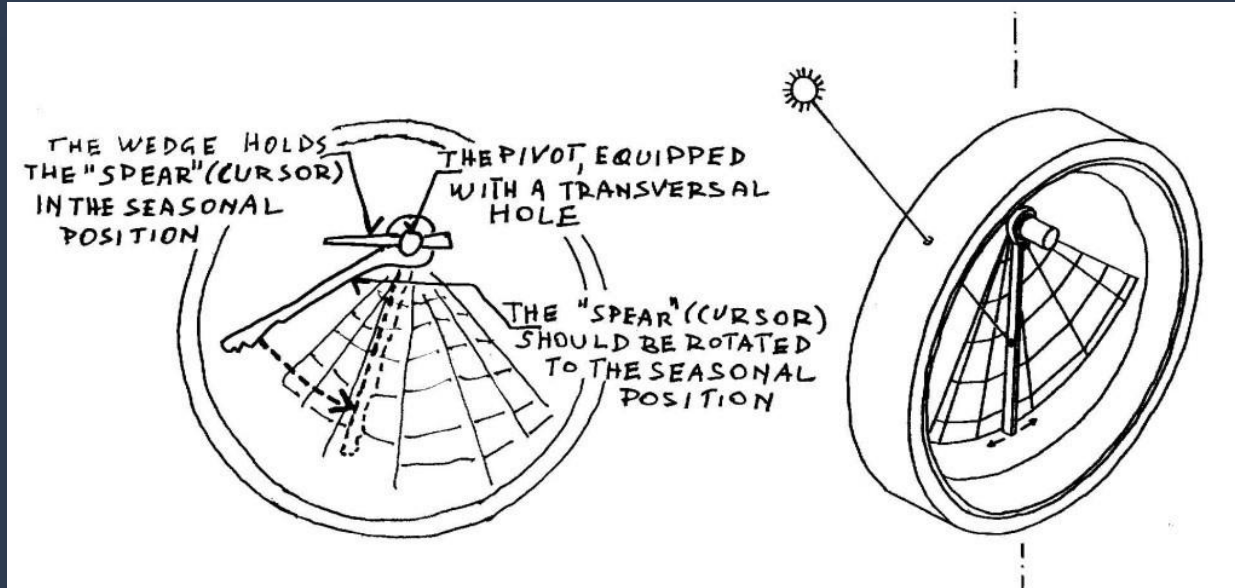
Solarium



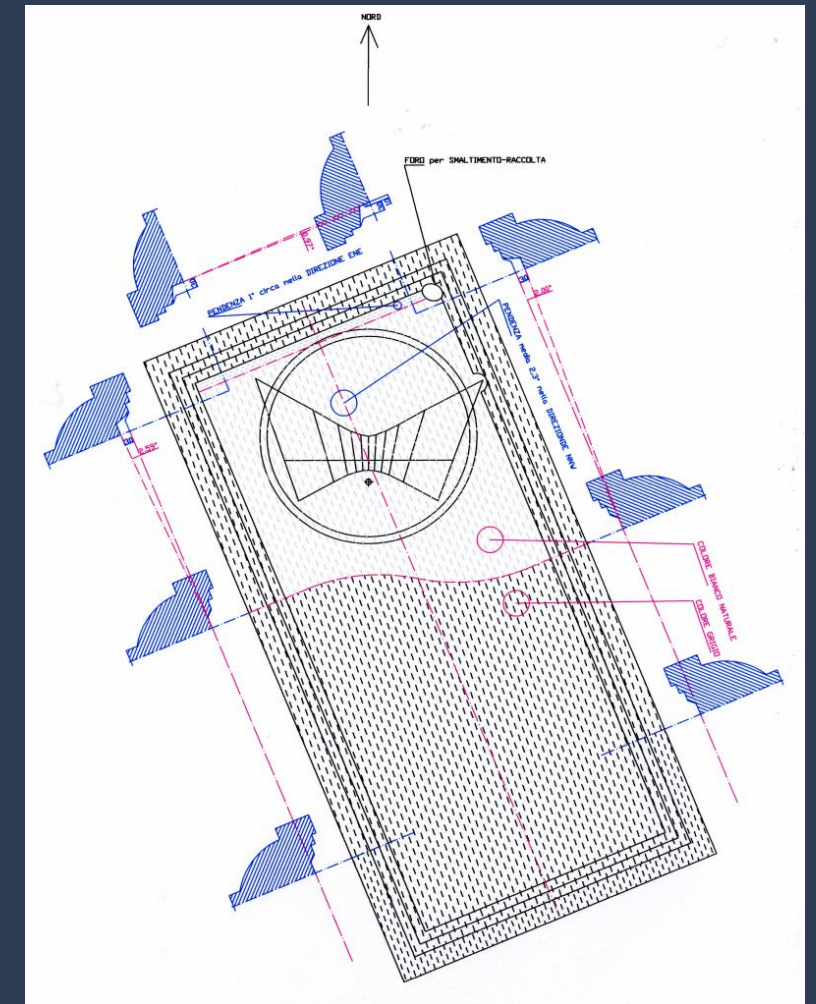
Le ore del giorno

- *Hora prima* Le sei del mattino
- *Hora sexta - meridies* Mezzogiorno
- *Hora duodecima* Le diciotto
- *Prima vigilia* dalle diciotto alle 21 (ambito militare)
- *Tertia vigilia* da mezzanotte alle tre

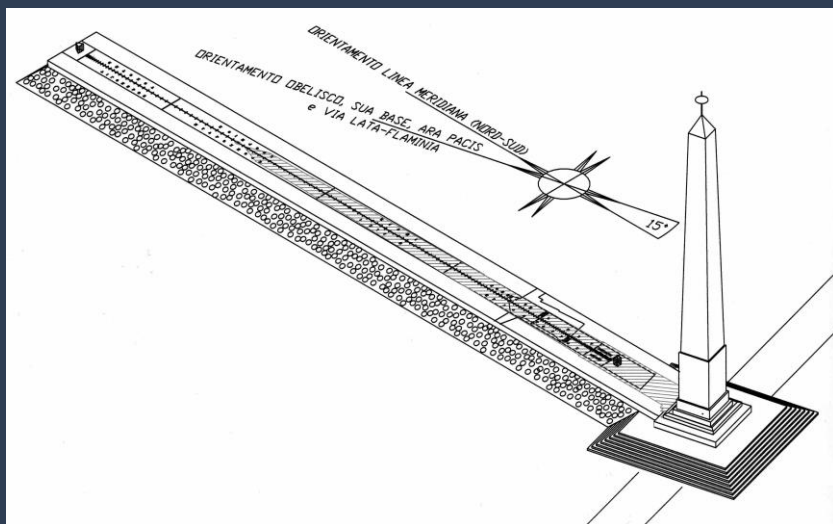
Orologi da viaggio



Meridiana di Aquileia



La meridiana di Augusto



«Possano gli Dèi rovinare il primo che inventò le ore

Plauto

e ancor di più il primo che collocò qui la meridiana.

Povero me! Mi ha sfrantumato ogni istante del giorno!

Da giovane infatti lo stomaco era l'orologio,

il migliore e il più autentico di tutti questi aggeggi.

Quando questo ti avvisava, avresti mangiato, a meno che non ci fosse nulla.

Oggi non si mangia nemmeno quel che c'è, se al sole non sta bene;

e così la città è ormai strapiena di meridiane

e la maggior parte della gente striscia per la fame".

*Horam non possum certam tibi dicere;
facilius inter philosophos quam inter horologia convenit*

Non ti posso dare un'ora precisa,
è più facile mettere d'accordo filosofi che orologi

Seneca

A partire da?

Il problema del punto di partenza per calcolare il tempo passato

Nel mondo greco

- Il primo a porsi il problema Ippide di Reggio (V sec. a.C.)
- Gli storici successivi condivisero il criterio
- La prima Olimpiade: 776 a.C.
- La formula: $780 - (N. \text{ olimpiade} \times 4) = \text{anno giuliano}$

Nel mondo romano

- *...urbem exiguam in Palatino monte constituit XI Kal. Maias, Olympiadis sextae anno tertio...*
- $780 - (6 \times 4) - 3 = 753$ - *I conti tornano*
- *a.U.c.*
- Nel IV secolo Dionigi il Piccolo determinò la data della nascita di Cristo; cambiò solo il punto di partenza.

Calendario e mazzo di carte

- **52 carte** come le settimane dell'anno
- **Quattro semi** come le stagioni
- **Rosso e nero** come il giorno e la notte
- **1 carte «vestite»** come i mesi dell'anno
- Sommando tutte le carte di un mazzo (J=11, Q=12, K=15) si ottiene 364
- Aggiungendo un jolly si ottiene 365
- Aggiungendo il secondo jolly si ottiene 366 (anno bisestile)

www.latinamente.it

Meridiane

